

# SCUOLA SICURA

---

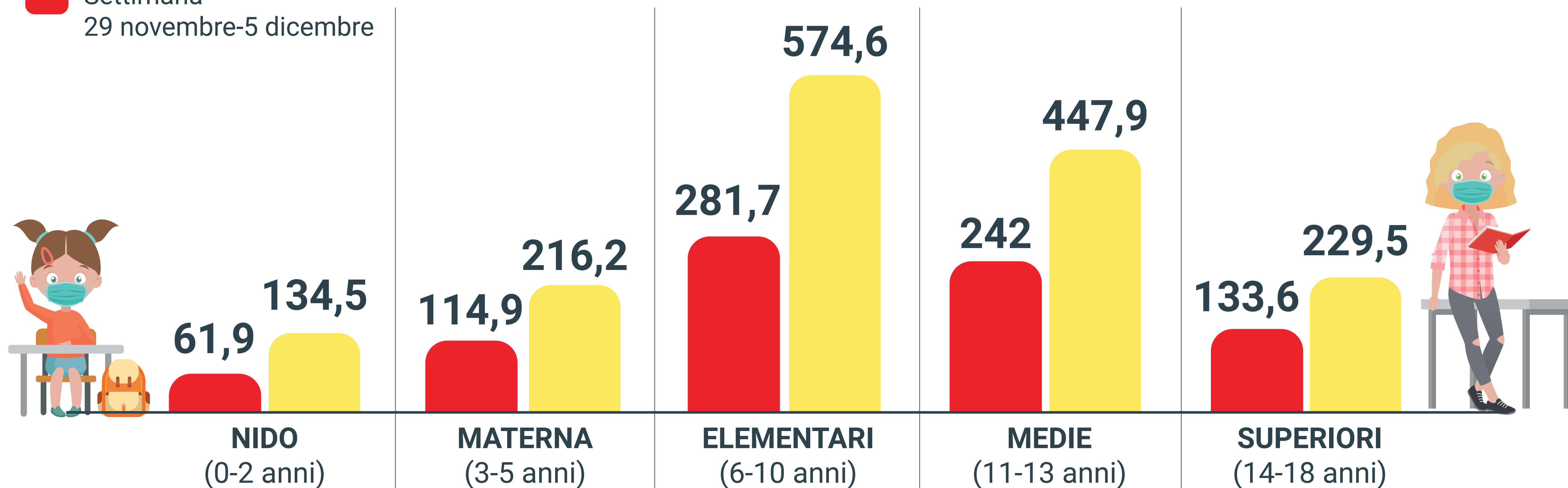
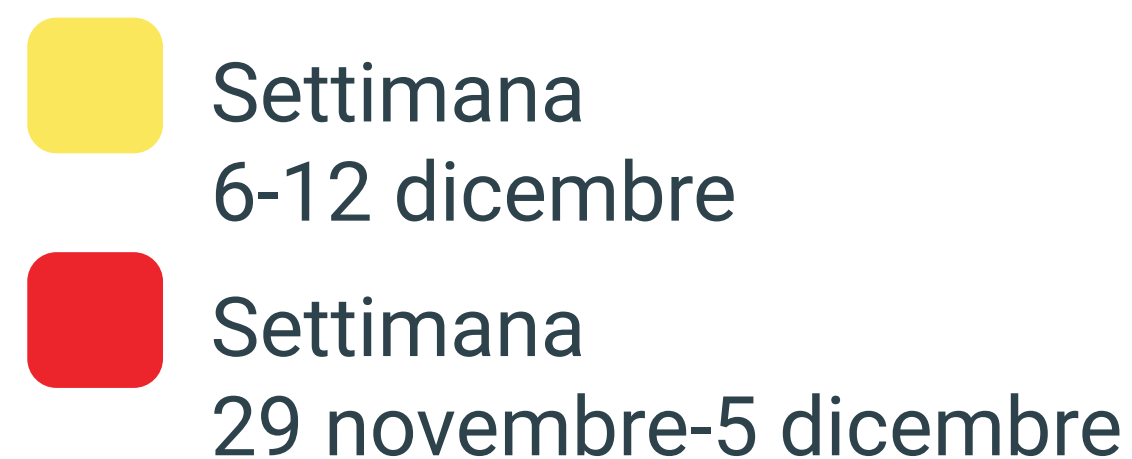
Il **punto** nella settimana  
6-12 dicembre 2021



# IL CONTAGIO IN ETÀ SCOLARE

Settimana 6-12 dicembre 2021

INCIDENZA\*

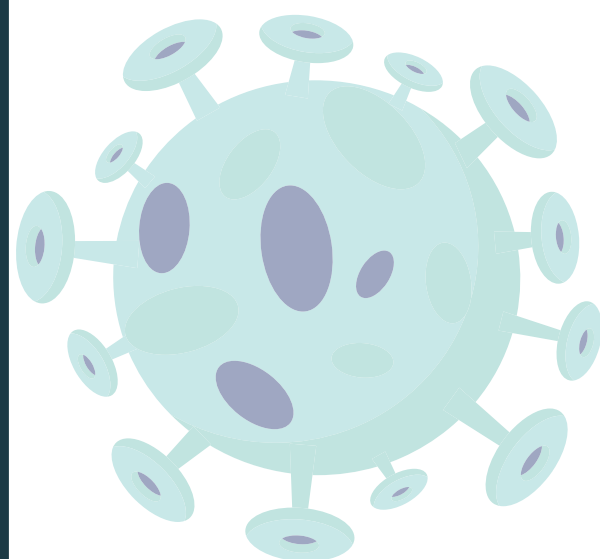


\*numero di nuovi casi ogni 100 mila nella specifica fascia d'età

# FOCOLAI E QUARANTENE A SCUOLA

Settimana 6-12 dicembre 2021

## I FOCOLAI



Nido (0-2 anni)

3

Materna (3-5 anni)

10

Elementari (6-10 anni)

97

Medie (11-13 anni)

41

Superiori (14-18 anni)

21

passano

da  
127

passano  
da 450

a 172

a 674

## LE CLASSI IN QUARANTENA

Nido (0-2 anni)

13

Materna (3-5 anni)

88

Elementari (6-10 anni)

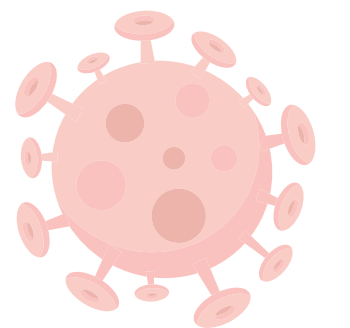
282

Medie (11-13 anni)

140

Superiori (14-18 anni)

151

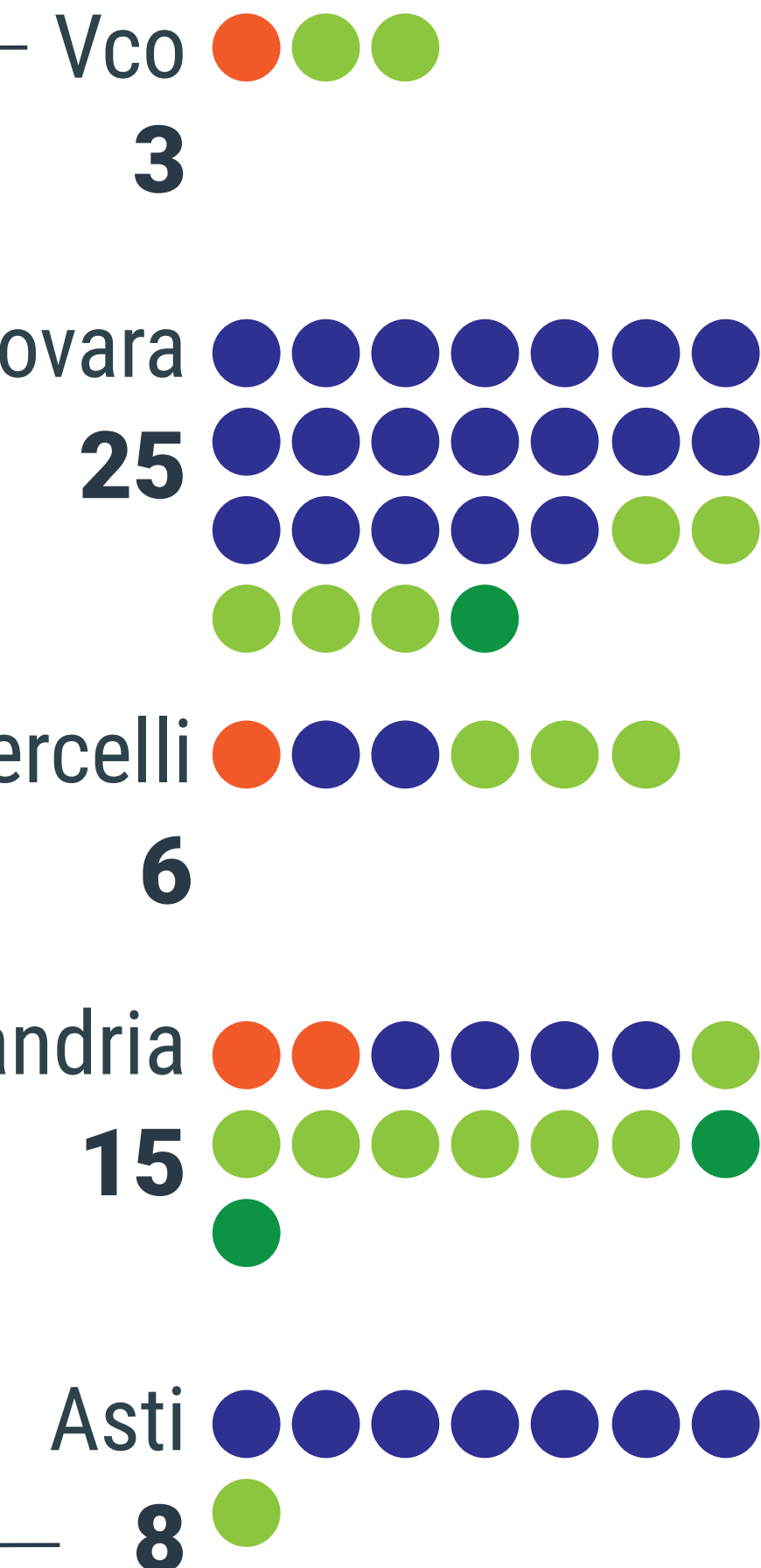
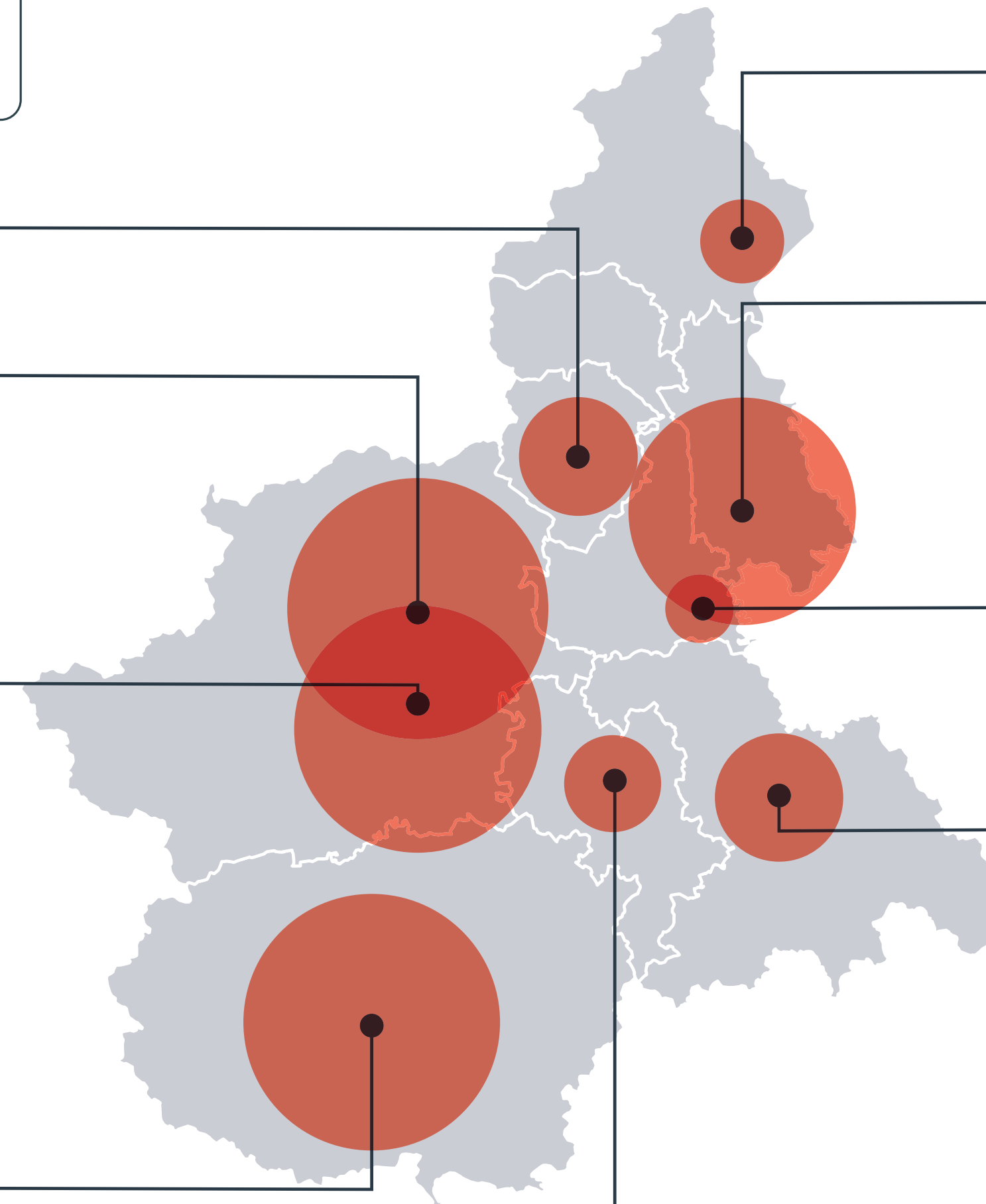
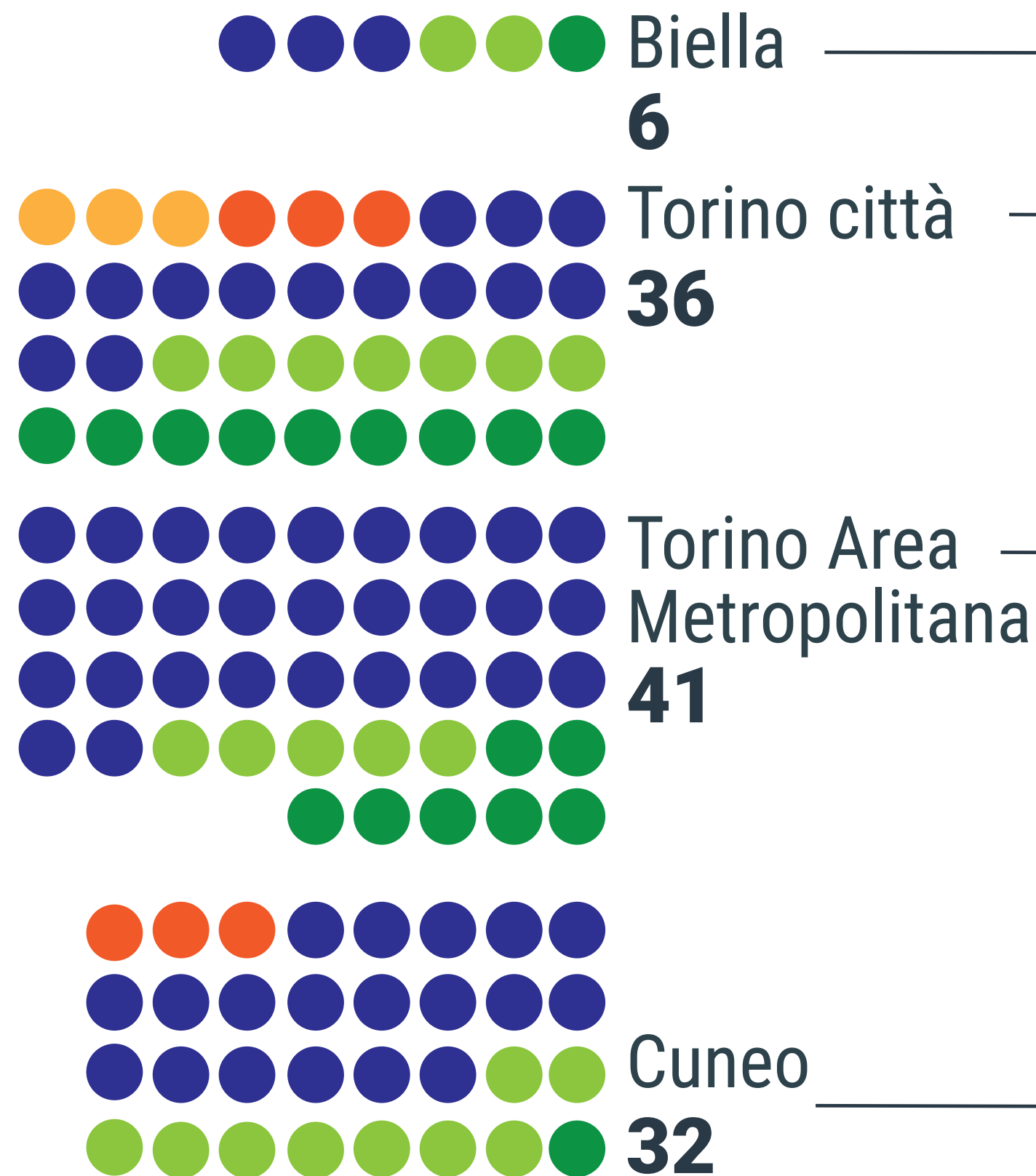


# LA MAPPA IN PROVINCIA

LEGENDA










● Nido   
 ● Materna   
 ● Elementari   
 ● Medie   
 ● Superiori

## I FOCOLAI



# LA MAPPA IN PROVINCIA

## LE QUARANTENE

	Nido	Materna	Elementari	Medie	Superiori
Alessandria  21	1	2	8	6	4
Asti  18		3	10	5	
Biella  23		3	7	7	6
Cuneo  121	1	17	48	30	25
Novara  76	2	11	41	11	11
Torino Città  131	8	21	39	19	44
Torino Area Metropolitana  263	1	29	119	56	58
Vco  14		1	6	5	2
Vercelli  7		1	4	1	1

# FOCUS VACCINAZIONE

## PERSONALE SCOLASTICO

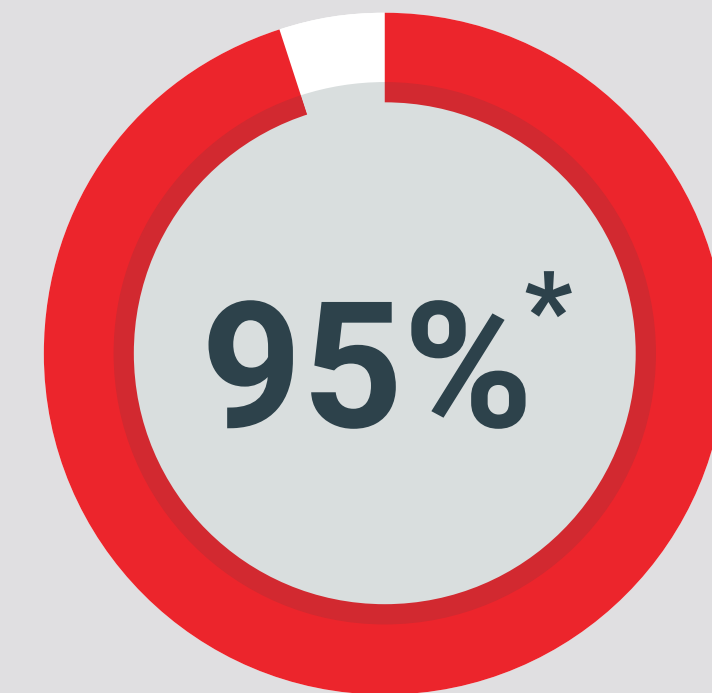
**126.500**

Target  
potenziale  
personale  
scolastico  
in Piemonte

- **119.500** gli aderenti
- **119.000** hanno già ricevuto una dose
  - **94%** platea potenziale
  - **99,5%** aderenti
- **116.500** hanno già completato il ciclo vaccinale
  - **92%** platea potenziale
  - **97,5%** aderenti



In Regione Piemonte



L'adesione  
del personale  
scolastico alla campagna  
vaccinale  
(obiettivo gen. Figliuolo 85%)

\*97 non possono essere vaccinati  
per motivi sanitari

# FOCUS VACCINAZIONE

## STUDENTI 12-19 ANNI

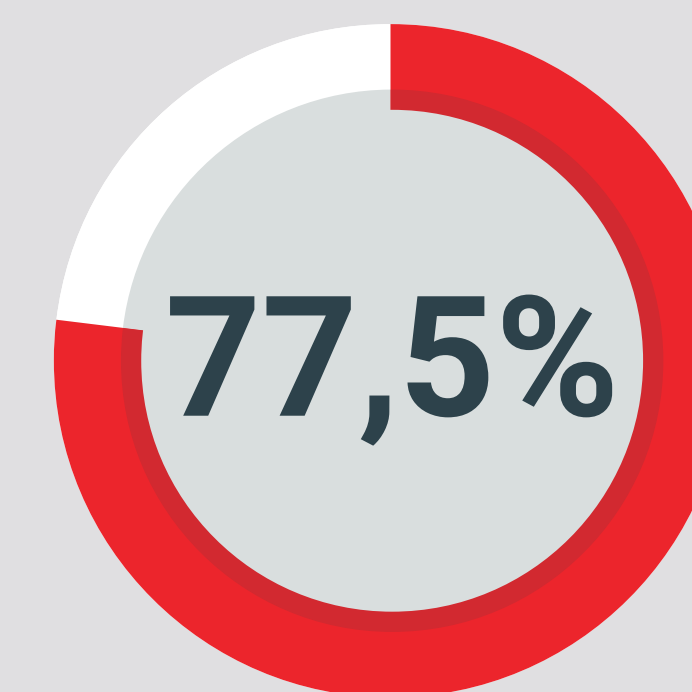
**316.700**

Target  
potenziale  
12-19 enni  
in Piemonte

- **245.000** gli aderenti
  - **77,5%** platea
- **oltre 238.000** hanno già ricevuto una dose
  - **75%** platea potenziale
  - **97,3%** aderenti
- **219.000** hanno già completato il ciclo vaccinale
  - **69,5%** platea potenziale
  - **89,5%** aderenti



In Regione Piemonte



L'adesione  
degli studenti  
alla campagna  
vaccinale

# GLI SCREENING DEL PIANO SCUOLA SICURA

## Gratuiti e su base volontaria

### STUDENTI

#### Elementari

ogni 15 giorni test  
salivare a scuola

#### Medie

ogni mese test rapido  
o molecolare presso gli hotspot

#### Scuole aderenti ad oggi



#### Studenti aderenti ad oggi



TEST SALIVARI  
ACQUISTATI  
DAL PIEMONTE

500 MILA

N.B. Lo screening del Piemonte è **complementare a quello nazionale** a campione su alcune scuole sentinella che coinvolgerà in tutta Italia un totale di 110 mila studenti